

Matri werden alles tun, um Probleme während der Garantiezeit professionell zu lösen ... aber sehr oft ist es nicht notwendig, die Maschine zur Reparatur abzurufen. In den meisten Fällen können Sie Probleme selber auflösen, so dass Sie Ihre Maschine kein Tag vermissen müssen, denn das ist viel schöner!

Deshalb haben wir einen Plan aufgestellt, um die häufigste einfache Probleme selber zu lösen.

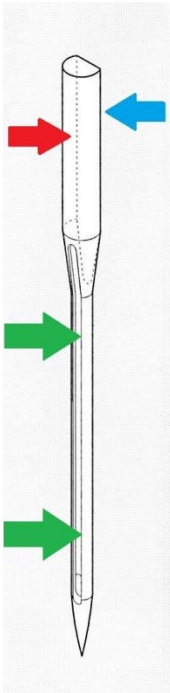
Es genügt die verschiedenen Schritte, ohne auch nur ein Schritt zu überspringen zu folgen. Selbst Ich, als erfahrener Schneiderin und Lehrerin, mache mahl fehler, zum Beispiel beim Einfädeln. In diesem Fall folge ich auch alle diese Schritte und erraten Sie, : 9 von 10 mal näht meine Nähmaschine wieder wie Neu !

1. Nehmen Sie oben und unter Faden von den Maschine.
2. Sicherstellen dass die Maschine nicht auf Spulen eingestellt ist.
3. Neuer Nadel einsetzen.
4. Nutzen Sie gutes Faden. Immer dasselber Faden Oben und Unten nutzen.
5. Neu einfadlen, mit Nähfuss oben.
6. Sicherstellen dass die Faden gut gespult is und die Spule richtig eingesetzt.
7. Nähen Sie einen Test.

2: Sicherstellen, dass die Maschine nicht auf Spulen eingestellt is. Die Spulereistopper auf der Maschine sollte während des Nähens Links eingestellt sein. Bewegen Sie die Spulereistopper mehrmals nach rechts und links, um sicherzustellen, dass die Maschine die richtige Position "annehmt" . Aufhören mit der Spulereistopper nach links. Bitte prüfen Sie, indem Sie das Fußpedal gebrauchen das die Spulereistopper sich nicht dreht und die Nadel rauf und runter geht.



3: Neue Nadel einsetzen.



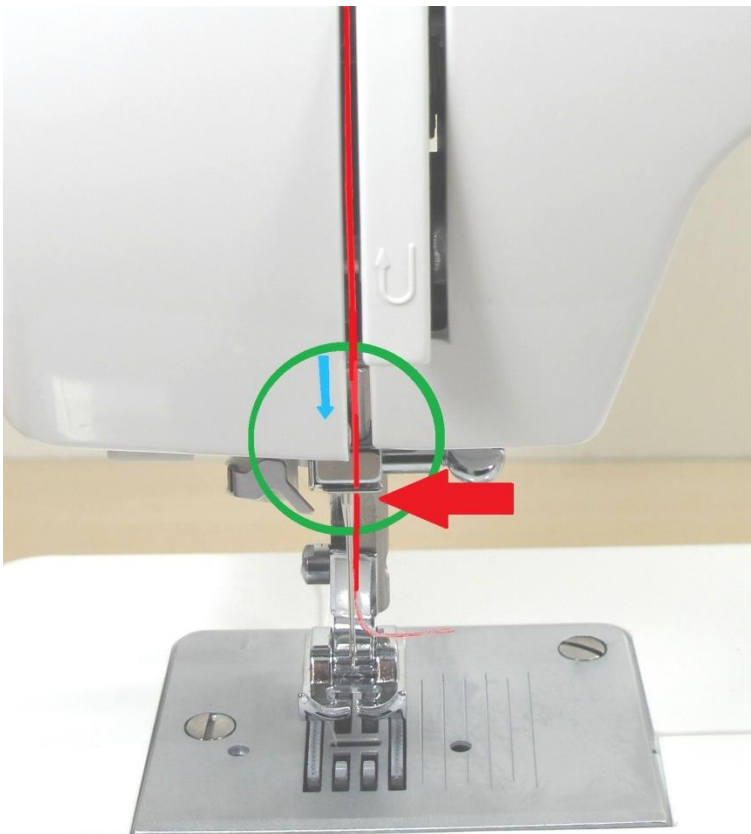
Der Nadel hat an der Obenseite ein Konvexe Seite (**Rote Pfeil**) und eine flache Seite (**Blaue Pfeil**). Die flache Seite ist die Hinterseite. Am Unterseite verläuft ein Schlitz (**Grüne Pfeil**). Das ist die Vorderseite des Nadels.

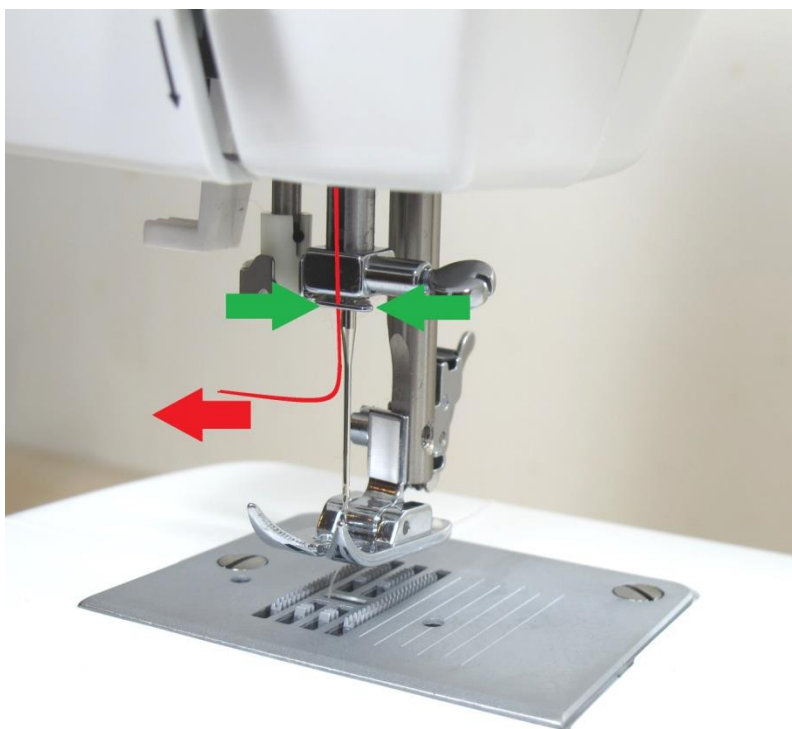
Lösen Sie die Nadelhalterschraube, die Nadel ganz nach oben einsetzen. Die Nadelhalterschraube wieder fest drehen.

5: Oberfaden neu einfadeln.

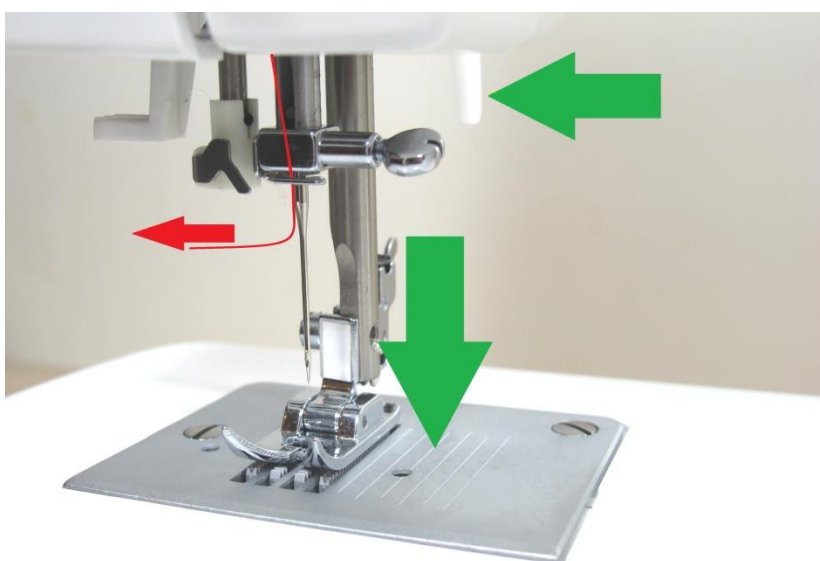
Oberfaden einfadeln wie im Diagramm. Der Nähfuß ist in der oberen Position.







Führen Sie den Faden hinten der Fadenführer und dann der Nähfuß im unteren Position bringen.



Ziehen Sie jetzt den Faden, Sie sollten jetzt ein Resistenz spüren. Wenn Sie nicht ein Resistenz spüren dann ist den Faden nicht richtig eingerastet in der Spannung.

Es kann auch sein, dass es Schmutz zwischen den Scheiben gibt. Dies kann durch einen Faden mit wenigen Tasten zwischen den Spannungs-Laufwerke entfernt werden, so wie man auch die Zahne saubert.

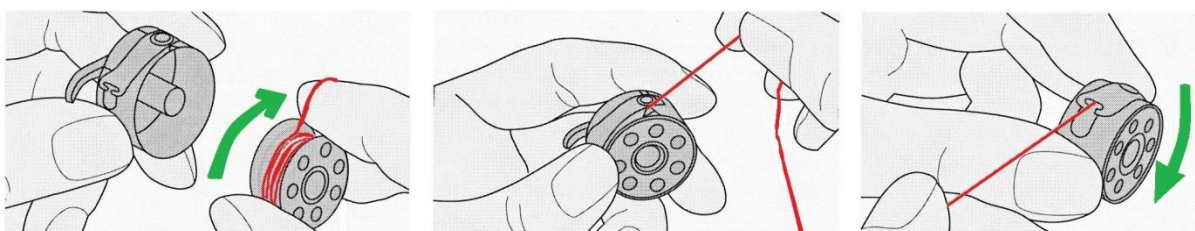


Oberfaden wieder neu einfadeln. Ziehen Sie wieder die Faden um die Spannung zu versuchen. Wenn Sie die Resistenz spüren können Sie die neue Nadel einfadeln.

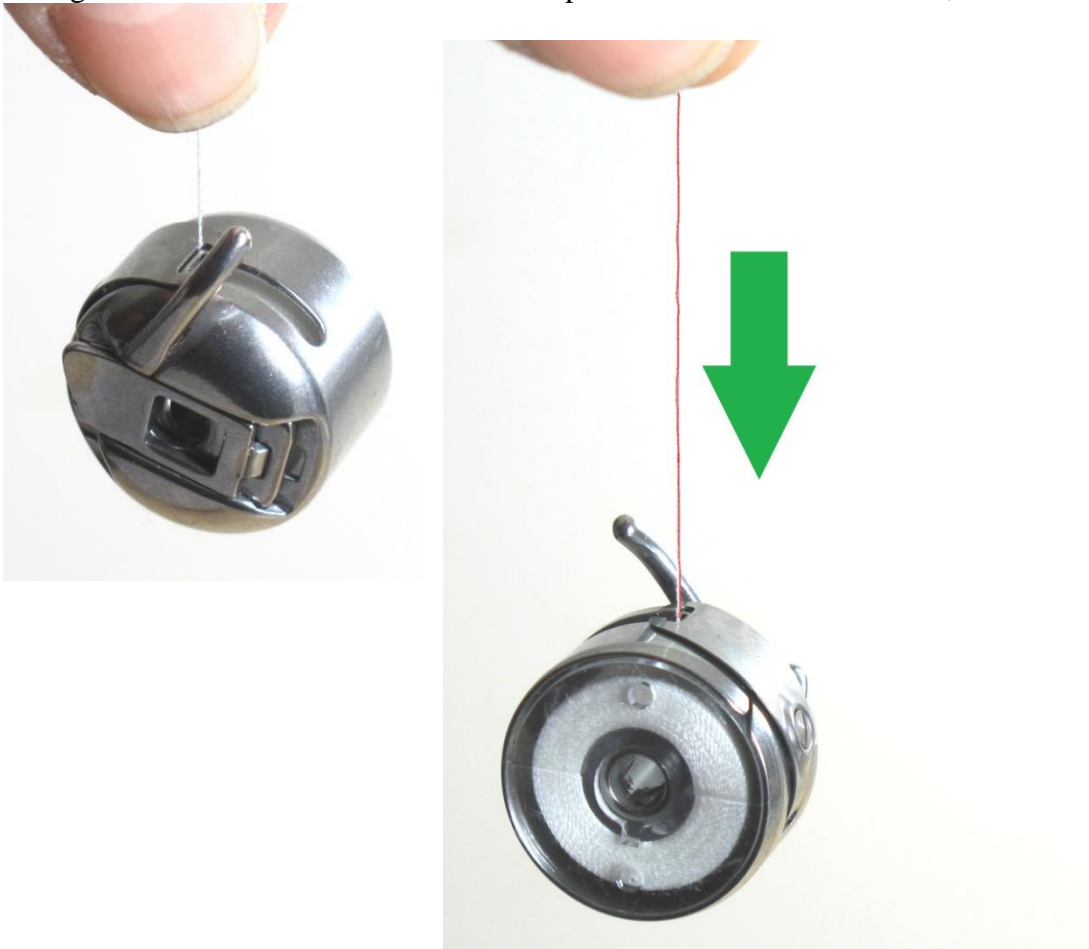
6 Spule neu einsetzen.

A (mit Spulehalter und Vertikaler Greifer): Spule neu im Spulekapsel einsetzen. Ziehen Sie der Faden durch den Schlitz und stoppen Sie die Spule.

Wenn Sie danach wieder am Faden ziehen, können Sie beobachten dass die Spule nach rechts dreht.



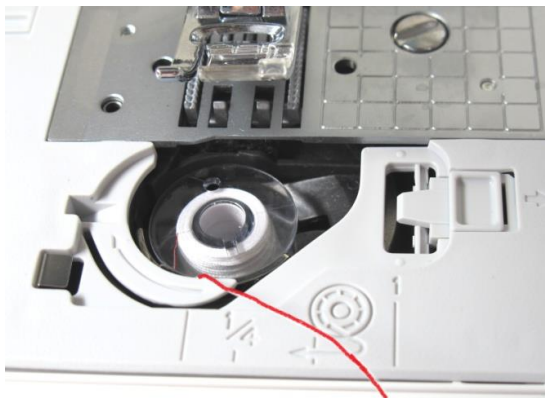
Versuchen Sie jetzt die Spannung der Spulekapsel. Hängen Sie Spule und Spulekapsel von Faden an und bewegen Sie die Hand auf und runter. Die Spulehalter sollte leicht senken, 1 cm.



Sie können jetzt die Spule einsetzen mit der « Finger » hoch. Ziehen Sie die Klappe offen und drücken Sie die Spulekapsel in die Maschine. Klappe freigeben. Ziehen Sie den Faden, die Spulekapsel sollte nicht drehen oder aus dem Maschine fallen.



B (Horizontaler Greifer): Spule korrekt einsetzen.



Ziehen Sie den Faden und stoppen Sie die Spule. Den Faden sollte einrasten im Spannungssystem. Ziehen Sie nochmals am Faden, die Spule sollte leicht drehen und nicht hoch kommen.

7: Nähversuch.

Nehmen Sie ein Stück Baumwollstoff (kein Jeans, kein Futterstoff). Doppelfalten und einige gerade Stiche machen. Danach die breideste Zick Zack Stiche versuchen.

Viel Glück und wissen Sie wenn es wirklich nicht funktioniert, fragen Sie Matri.