

## Schneiderburste Probleme und Auflösungen.

Mit dem Transport kann es passieren dass die Schneiderbürste nicht richtig aussieht. In dieser Anleitung zeigen wir Ihnen was Sie daran selber tun können. Auf dieser Weise können Sie die Schneiderbürste selbst halten und nicht abzuschicken, sicher viel angenehmer!

### Was könnte falsch sein?

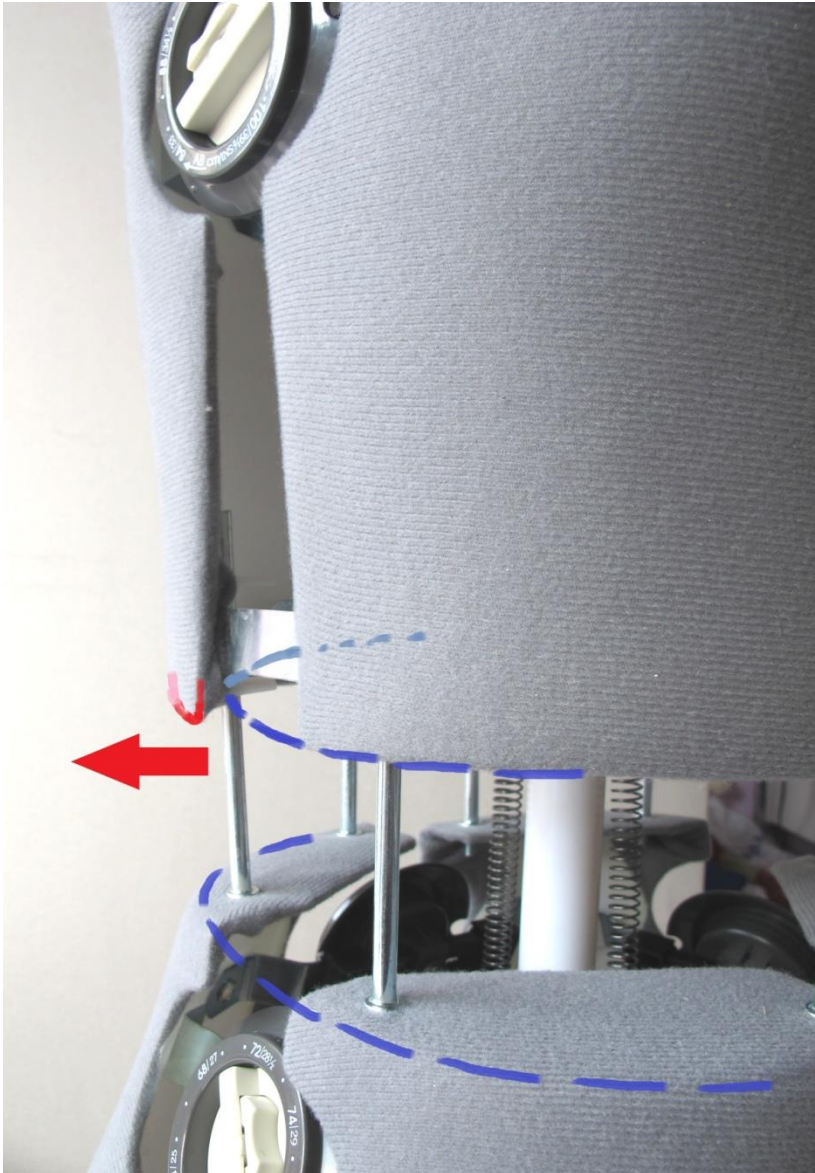
Auf dem ersten Bild sehen Sie, dass der obere Teil und das untere Teil nicht mehr angeschlossen sind.



**Problem 1:** Beim oberen Teil ist eine Hälfte über die andere geschoben. Dies ist gut sichtbar, wenn die Rückenlänge des Schneiderbürstes auf Maximum eingestellt ist.

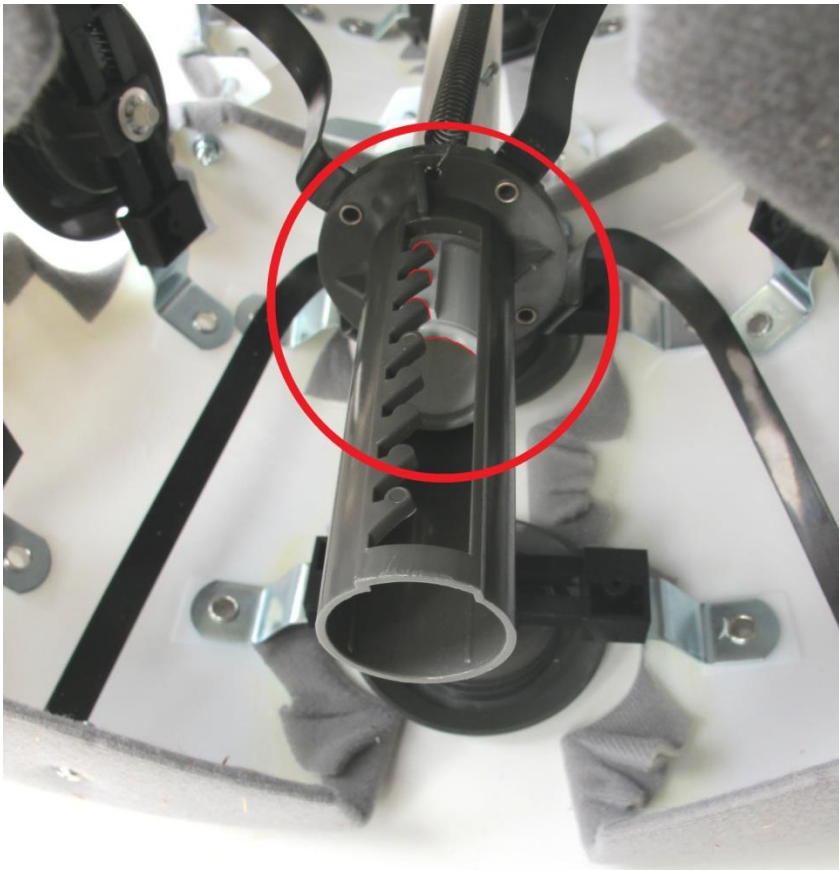
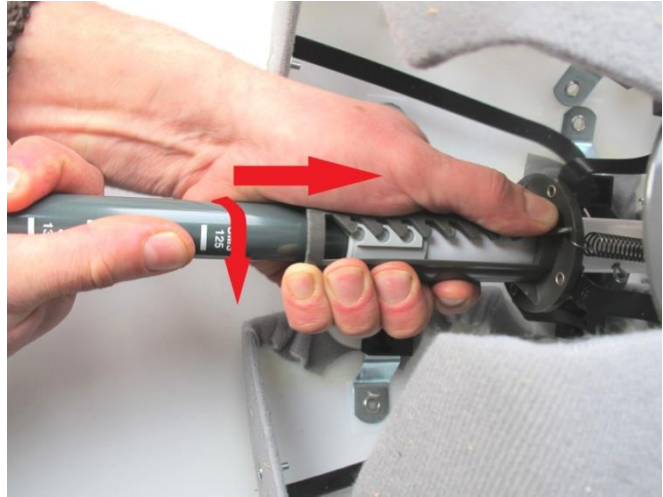
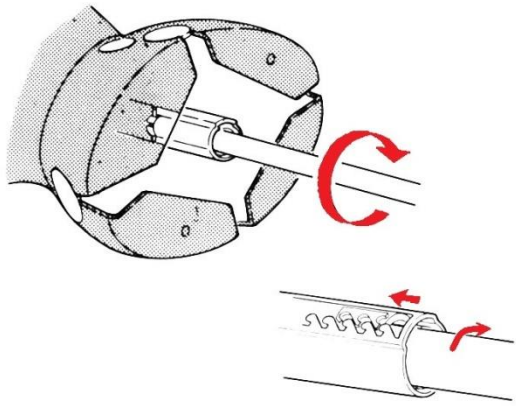
**Problem 2:** Beim unteren Teil ist eine Hälfte höher als die andere.

**Problem 3:** Auf dem zweiten Photo können Sie sehen dass im oberen Teil eine Hälfte zu weit aussteht. Dies ist gut sichtbar, wenn die Rückenlänge des Schneiderbürstes auf Maximum eingestellt ist.



Wie lösen Sie die Probleme?

Immer anfangen mit einstellen der rückenlänge der Schneiderbürste, rückenlänge einstellen auf maximul, so dass Sie auch im Innenseit der Schneiderbürste sehen können:



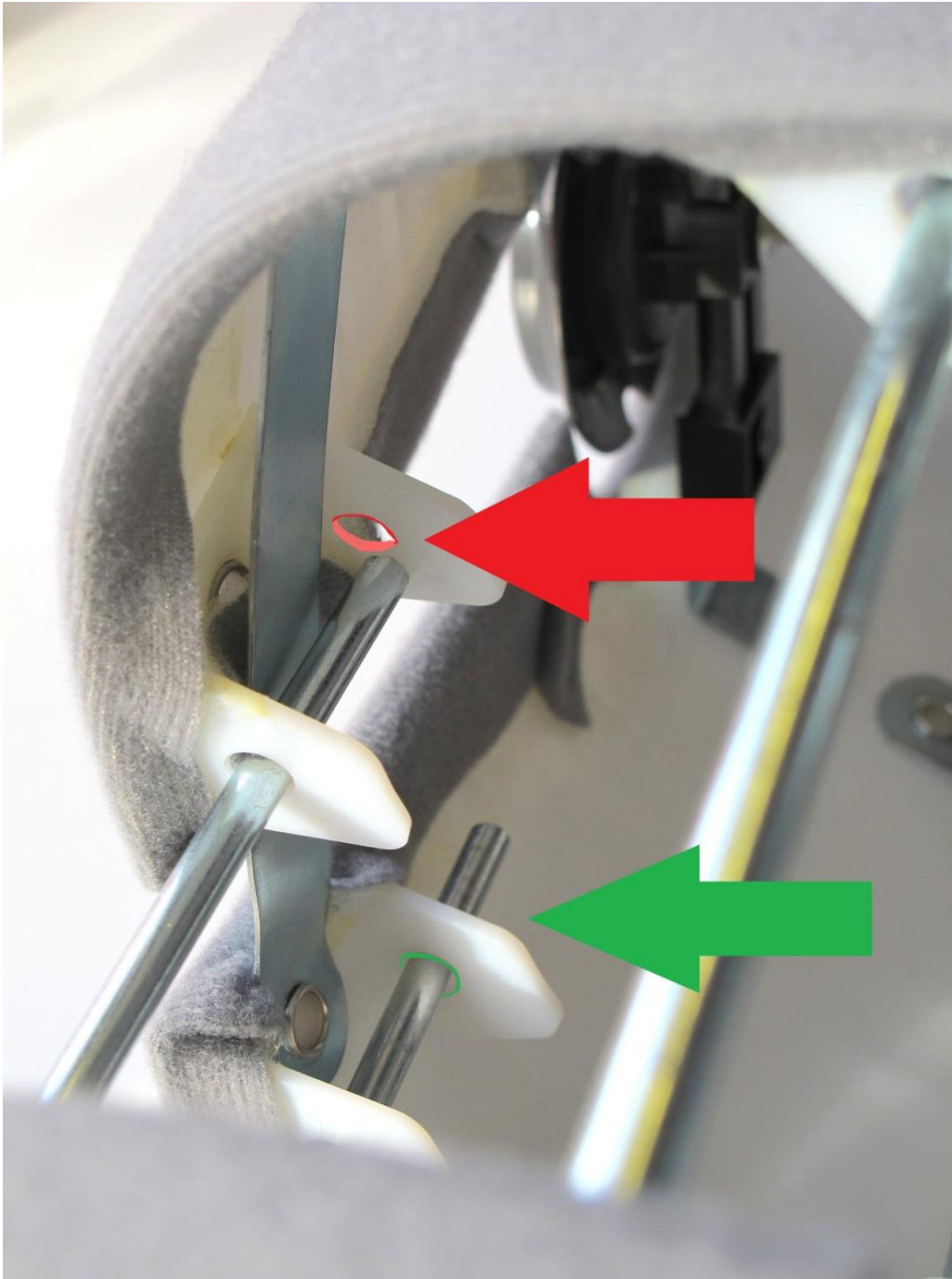
Auf diesem Photo sehen sie die Rückenlänge eingestellt auf Maximum. Aus Gründen der Übersichtlichkeit is die Stabe ausgegeben.

**Problem 1:** Teilen über einander geschoben.

Meist löst sich dass mit einstellen der grösse der Scheiderbürste. Löst sich das Problem nicht, sehen Sie Problem 3.

**Problem 2:** Eine Hälfte ist höher als die andere.





Meist wird das Problem verursacht da die Stangen die oberen und unteren Teil verbinden nicht richtig im Locher sind (siehe bild). Sie können die Stange wieder mit dem Hand in die richtige Position einsetzen. Einmal in die richtige Position dann können Sie die Rückenlänge wieder normaler weise einstellen und sollten die beide Teile die richtige höhe haben. Aufgepasst, Sie sollen 8 Stange controlieren!

Auf dem Bild zeigt die Rote Pfeil auf einen Fehler, die Grüne Pfeil eine richtig angebrachte Stange.

### Problem 3: die Teilen schliessen nicht richtig an.

Die Teilen der Schneiderbürste wurden beieinander gehalten von Metalstreifen die am innenseite hinten die Stange laufen. Am Ausenseite können sie die Metalstreifen sehen wenn sie die Grösse der Schneiderbürste einstellen.

Dieser Metalstreifen können beim Transport verbogen werden. Mit dem Hand können Sie die wieder im richtige position biegen. Überprüfen Sie ob die Metalstreifen auch richtig hinten die Stangen sind (wie im Bild 3 und 4).

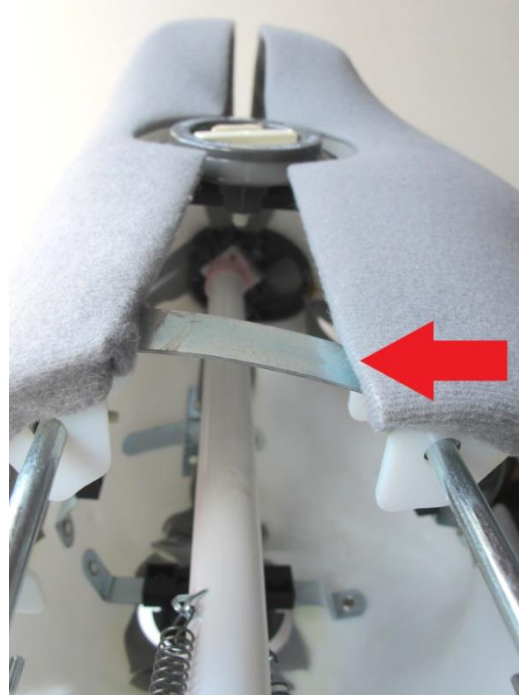
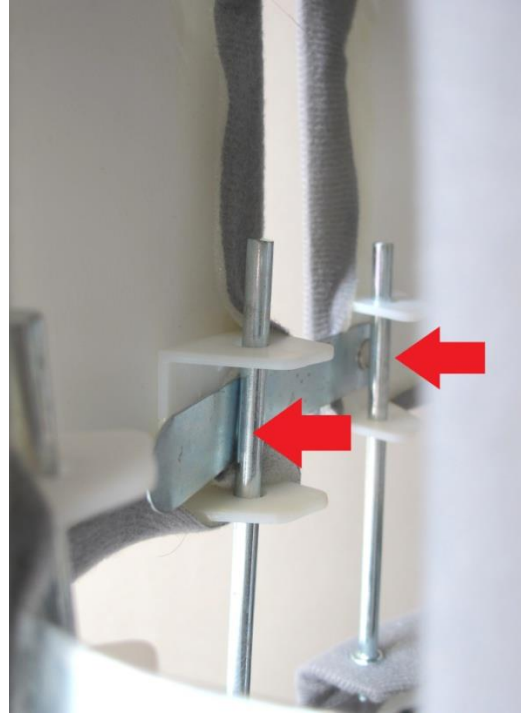
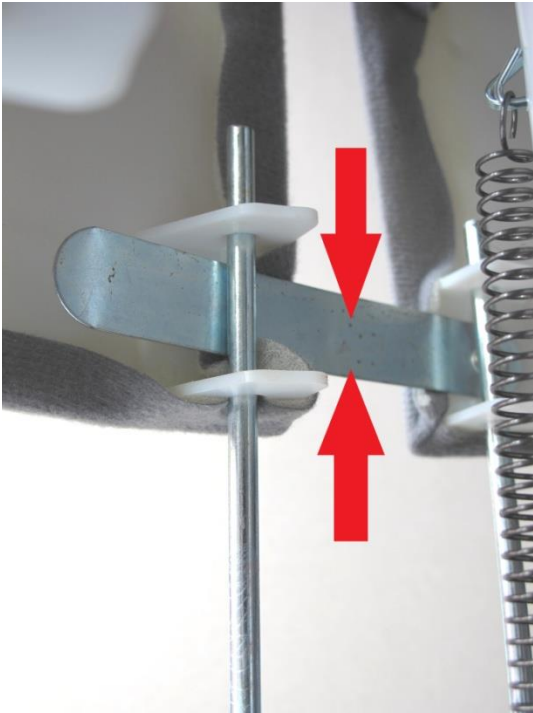
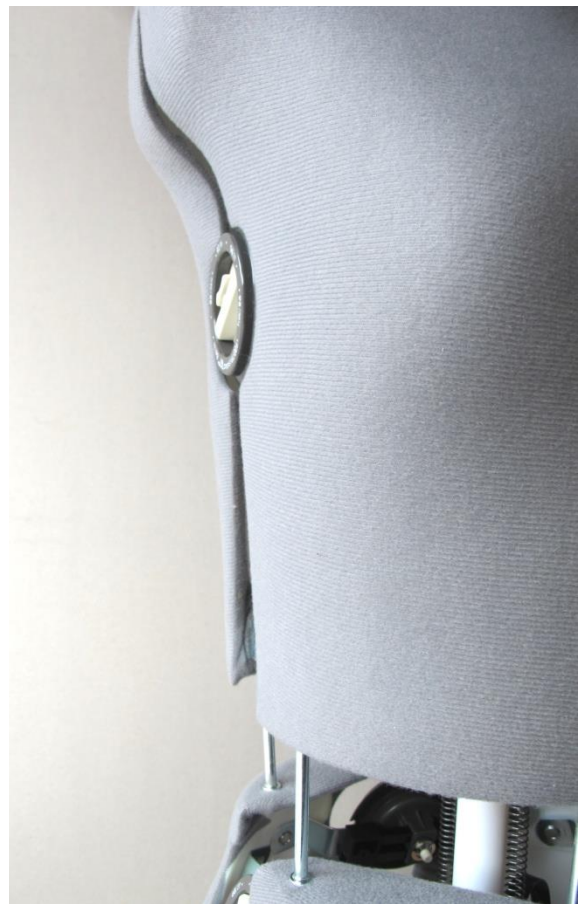
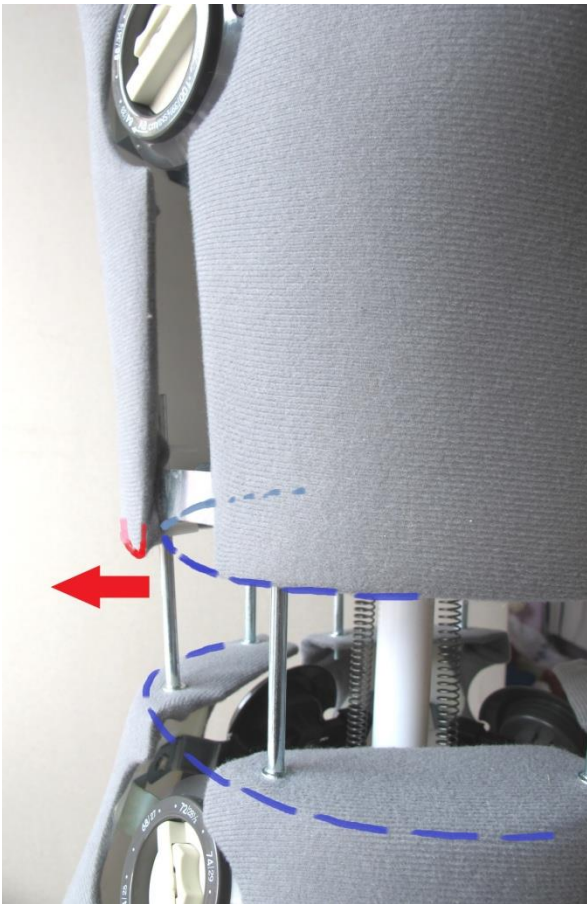


Bild 1 und 2 (oben): Aussenseite. Bild 3 und 4 (unten): Innenseite.



Im letzten zwei Bilder können Sie sehen wie mann die Teile von eine Schneiderbürste wieder anschliessen lassen



Matri