

Problemen paspop: Oplossingen.

Door het transport wil het wel eens voorkomen dat het lijkt alsof uw paspop niet in orde is. In deze handleiding laten wij zien wat u hier zelf aan kunt doen. Op deze manier hoeft de paspop niet opgehaald te worden en hoeft u de paspop geen dag langer te missen en dat is toch veel prettiger!

Wat kan er mis zijn?

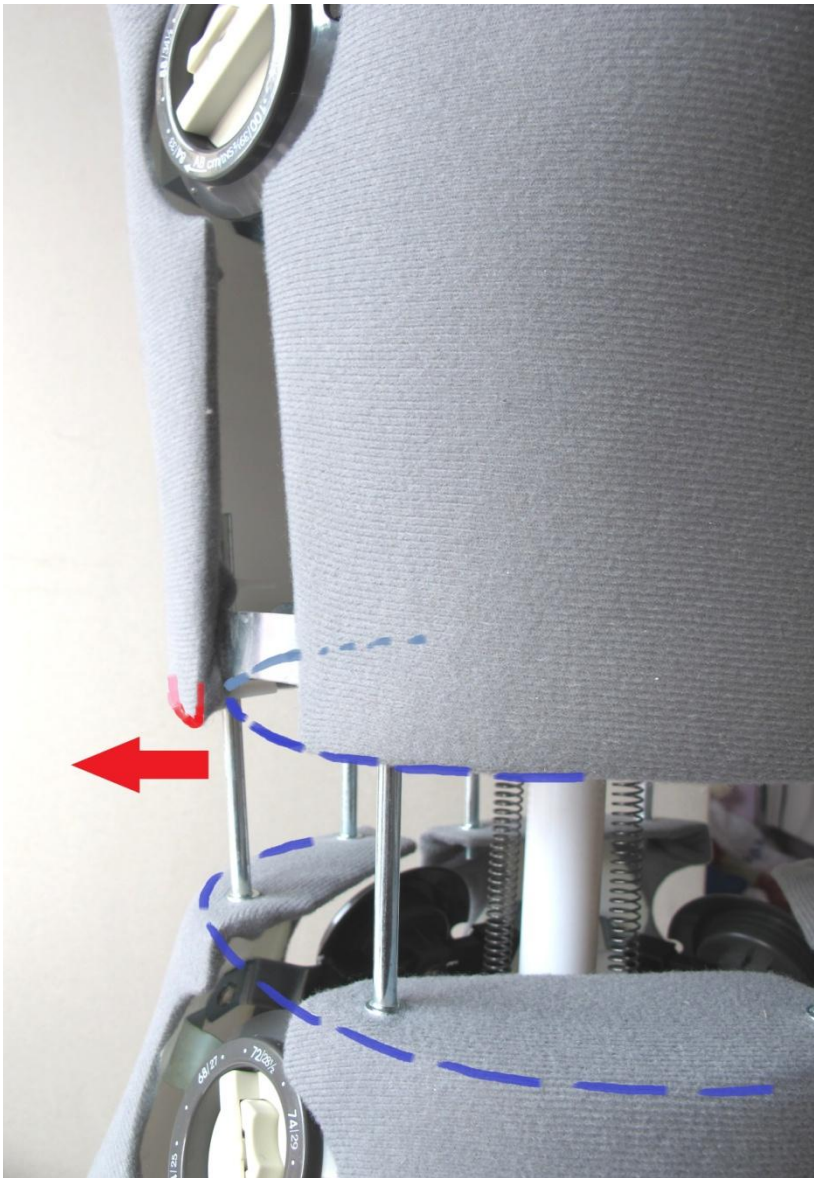
Op de eerste foto ziet u dat het bovendeeel en het onderdeel niet meer aansluiten.



Probleem 1: Bij het bovendeeel is de ene helft over de andere geschoven. Dit is pas goed zichtbaar als u de ruglengte van de paspop op maximaal zet.

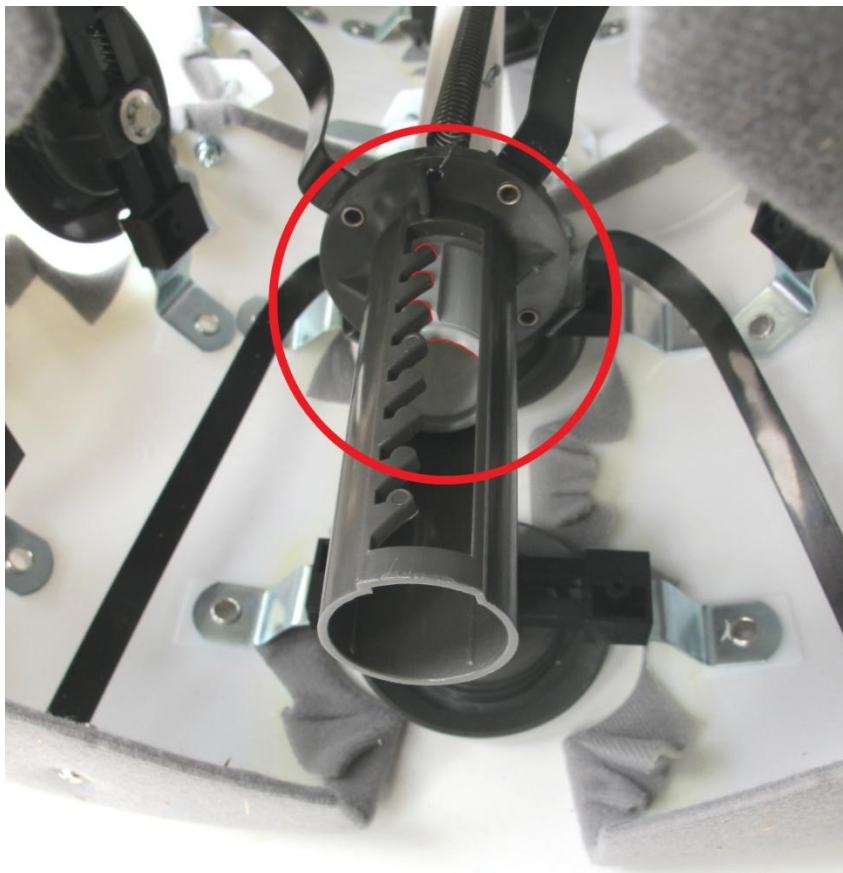
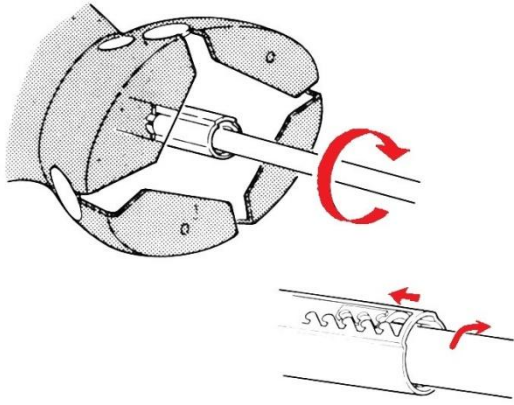
Probleem 2: Bij het onderste deel zit het ene deel veel hoger dan het andere deel.

Probleem 3: Op de tweede foto ziet u dat het achterste stuk van de het bovenste deel van de pasop te ver naar buiten staat. Ook dit is pas goed zichtbaar als u de ruglengte van de paspop op maximaal zet.



Hoe lost u deze problemen op?

U begint altijd met de ruglengte maximaal te zetten, zodat u ook binnenin de pop kunt kijken. Dat doet u als volgt:



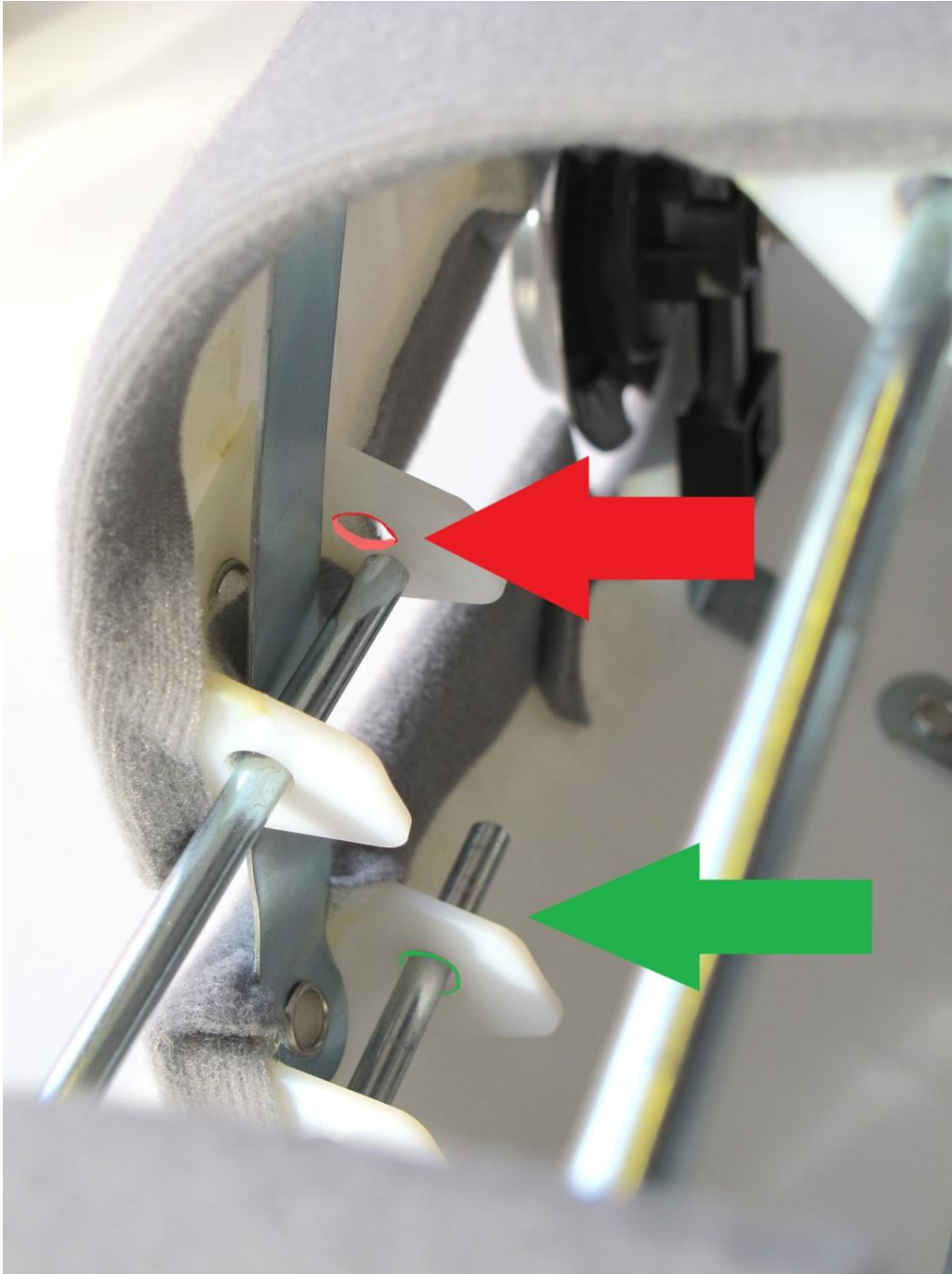
Op deze foto ziet u dat de Ruglengte op de maximale stand is gezet. Voor de duidelijkheid is de stang er uit gehaald.

Probleem 1: over elkaar heen geschoven delen.

Dit lost zich meestal vanzelf op als u aan de knoppen voor de juiste maat instelling gaat draaien. Mocht het probleem blijven bestaan dan lost u het op dezelfde manier op als probleem 3.

Probleem 2: het ene deel zit veel hoger dan het andere deel.

Meestal wordt het probleem veroorzaakt doordat de stangen die boven- en onderdeel verbinden (de binnenin de pop zitten) niet goed in de gaten vallen (zie foto). Door met uw hand binnenin de



pop te gaan kunt u de stang weer in de juiste positie duwen. Als deze weer in de juiste positie staan moet u de ruglengte gewoon weer op de juiste maat kunnen zetten zonder dat de paspopdelen scheef trekken. Let op: er zijn 8 stangen om te controleren!

Op de foto wijst de rode pijl een fout aan en bij de groene pijl zit de stang goed.

Probleem 3: de delen sluiten niet mooi op elkaar aan.

De delen van de pop worden bij elkaar gehouden door metalen strips die aan de binnenzijde achter de stangen langs lopen. Aan de buitenkant ziet u die strips tussen de paspop delen als ze van elkaar schuiven wanneer u aan de maatknoppen draait.

Deze strips kunnen verbogen zijn geraakt door het transport. Met de hand buigt u ze terug in de juiste positie. Controleer daarbij of ze inderdaad achter de stang blijven zitten (zoals op foto 3 en 4).

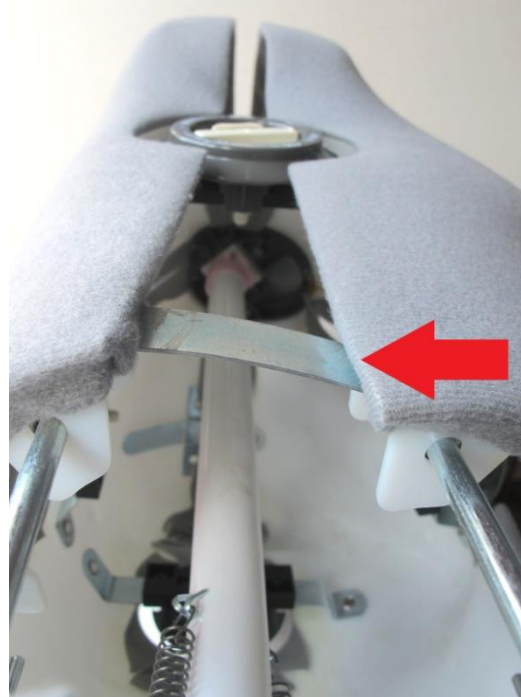
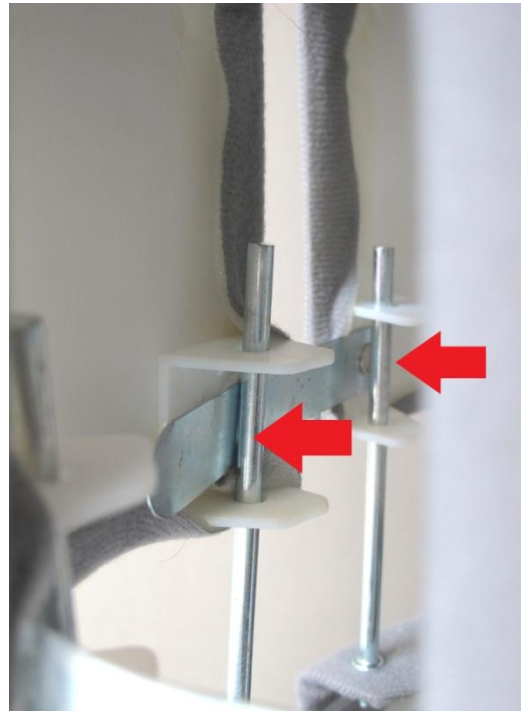
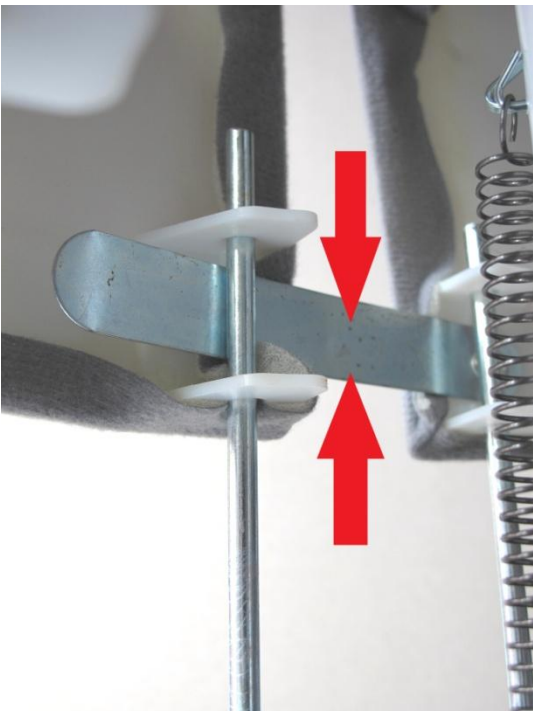
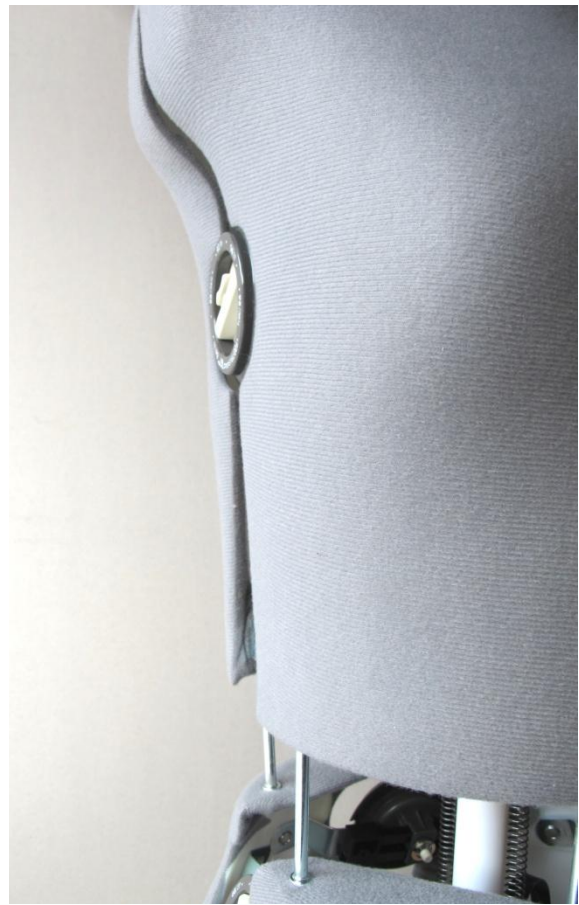
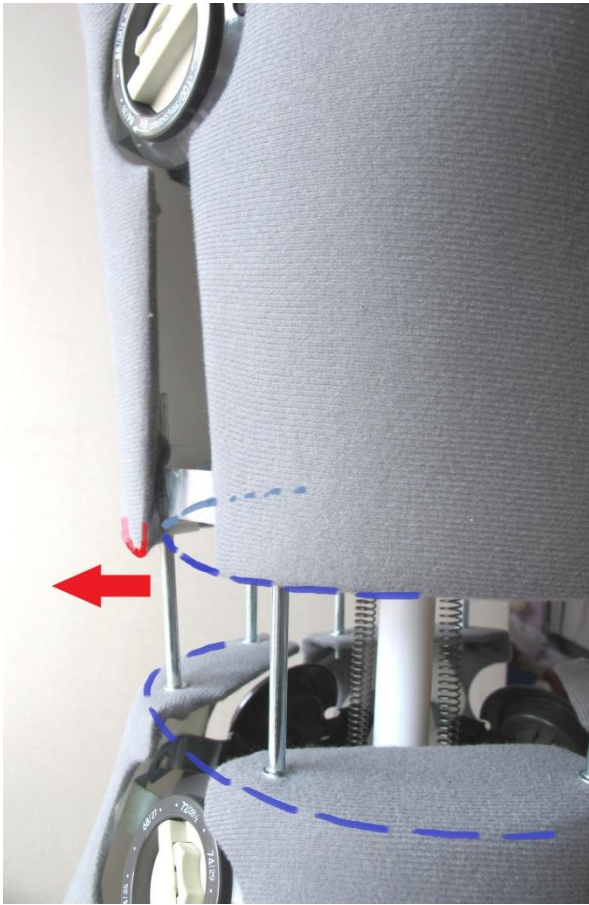


Foto 1 en 2 (hierboven): buitenkant. Foto 3 en 4 (hieronder): binnenkant.



Op de laatste twee foto's ziet hoe een paspop waarvan de delen niet aansloten, weer in orde is gemaakt.



Succes.

Matri