

Problemi con il manichino? Ecco le soluzioni.

Dovuto al trasporto può succedere che il manichino a prima vista mostra dei difetti. Con questo manuale Le faremo vedere cosa può fare per risolvere questi difetti. In questo modo il manichino non dovrà essere ritirato per riparazione (perché non serve) e Lei non dovrà stare senza manichino per neanche un giorno, una buona notizia dunque!

Quale potrebbe essere il difetto/problema?

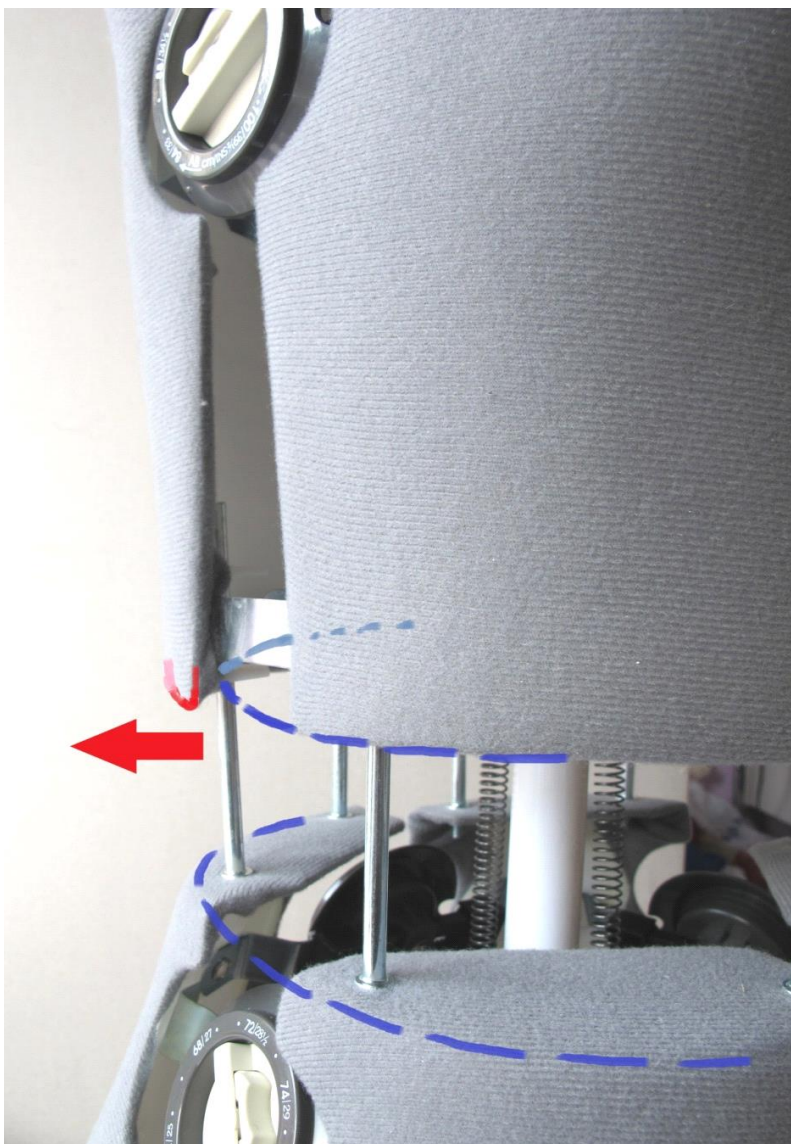
Sulla prima foto Lei può vedere che la parte superiore e la parte inferiore non combaciano più.



Problema 1: Dalla parte superiore del manichino il davanti è scivolato sotto il dietro. Questo si vede molto bene quando la lunghezza della schiena del manichino è impostato sul massimo della lunghezza.

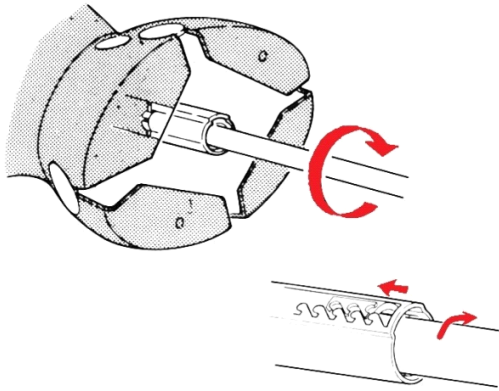
Problema 2: Dalla parte inferiore del manichino c'è un grande dislivello fra il davanti e il dietro.

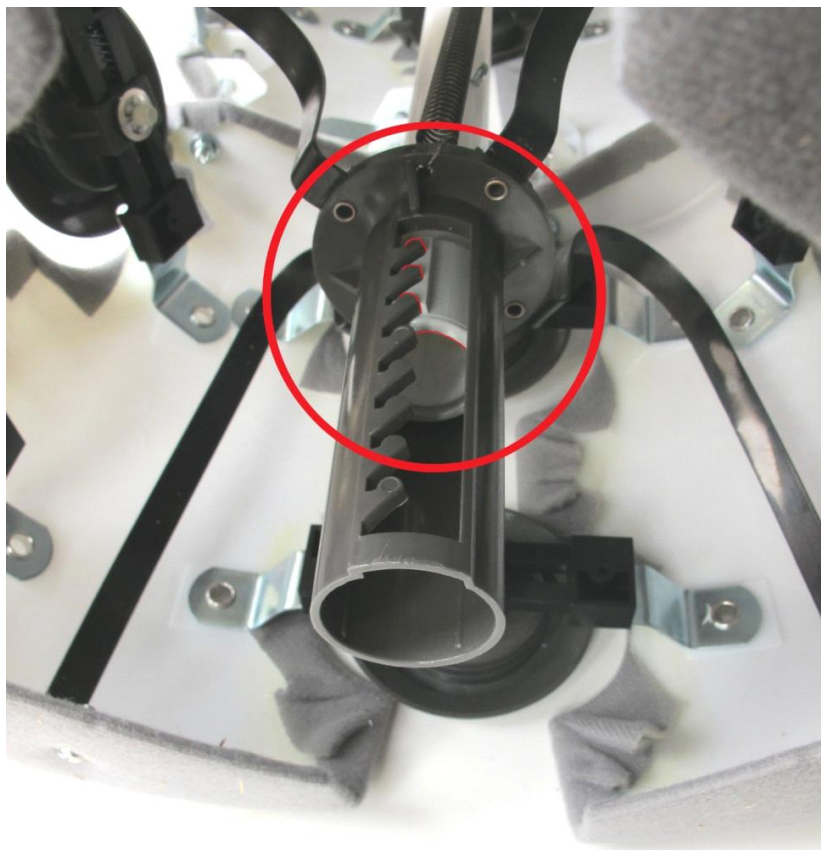
Problema 3: Sulla seconda foto si può vedere che il dietro della parte superiore del manichino è piegato troppo verso fuori. Il dietro e il davanti non sono allineati bene. Anche qui, questo difetto si visualizza bene soltanto quando la lunghezza della schiena del manichino è impostata sul massimo della lunghezza.



Come si possono risolvere questi problemi?

La prima cosa da fare è sempre impostare la lunghezza della schiena sul massimo della lunghezza in modo che riesca guardare dentro il manichino. Si fa come dimostrato sulle foto seguenti:



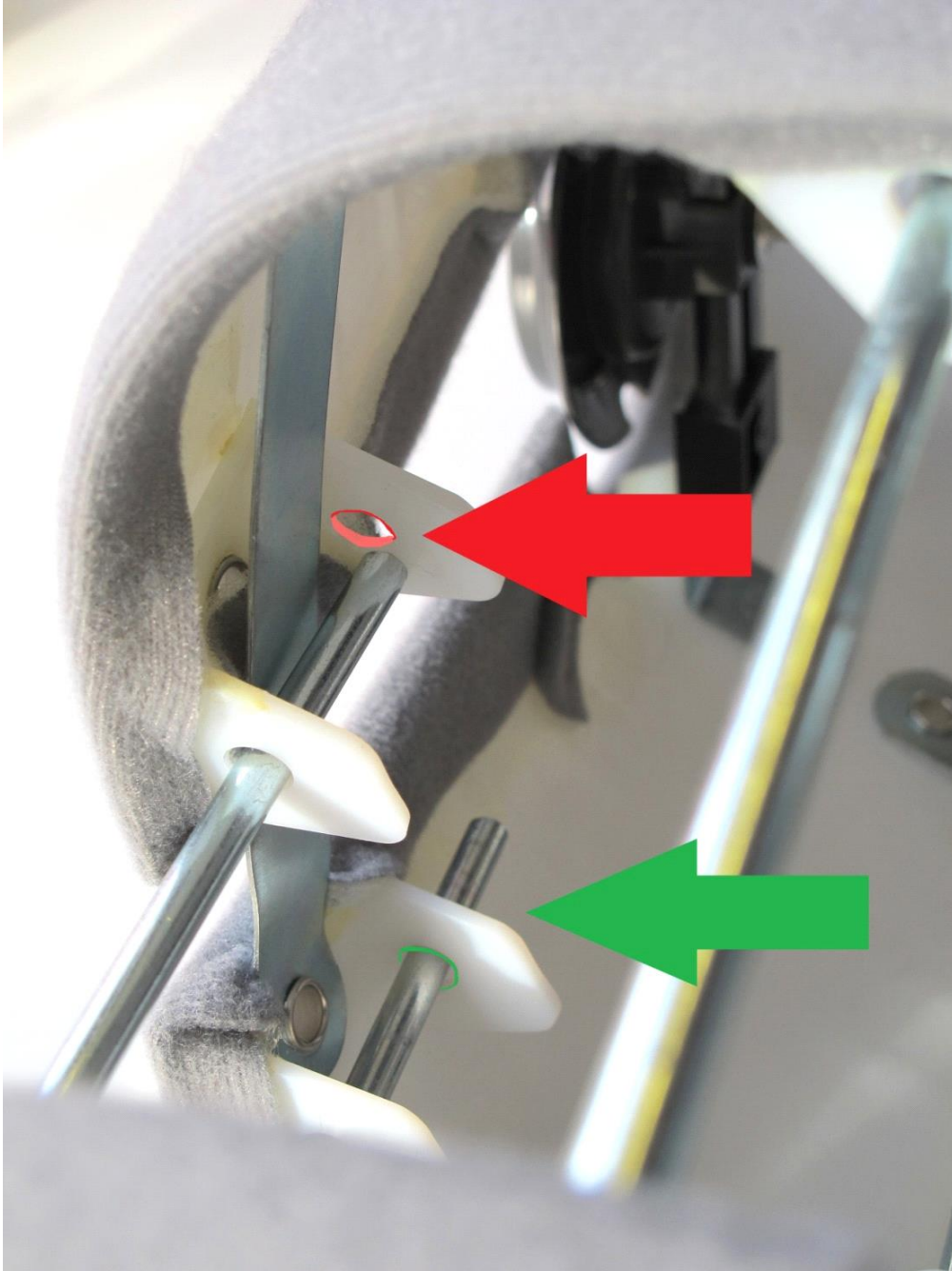


Su questa foto si vede che la lunghezza della schiena è sulla lunghezza massima. Per essere ancora più chiaro, l'asta telescopico è stata rimossa.

Problema 1: davanti e dietro sovrapposti.

Questo difetto si risolve quasi sempre da se quando si impostano le misure esatte girando le varie manopole. Se il problema dovesse persistere si risolve nello stesso modo che si risolve il problema 3.

Problema 2: Grande dislivello fra il davanti e il dietro.



In molti casi questo problema si presenta perché le aste all'interno del manichino che collegano la parte superiore e la parte inferiore, non sono incastrate bene dentro i buchi (vedere foto). Infilando la mano dentro il manichino può mettere l'asta nella posizione giusta. Una volta messo bene tutte le aste, dovrebbe essere possibile impostare la lunghezza della schiena che desidera senza che il davanti e dietro mostrano un dislivello. Attenzione: all'interno del manichino ci sono 8 aste da controllare!

Sulla foto la freccia rossa indica l'errore e la freccia verde indica la posizione giusta dell'asta.

Problema 3: Il davanti e il dietro non sono allineati bene.

Il davanti e il dietro del manichino sono collegati con delle strisce di metallo che all'interno del manichino passano dietro le aste. All'esterno si vedono queste strisce quando il davanti e il dietro si aprono dopo aver girato le manopole delle misure. Queste strisce possono essere stati piegati durante il trasporto. E' possibile ripiegarli a mano nella posizione giusta. Controlla sempre che rimangano nel loro posto dietro le aste (foto 3 e 4).

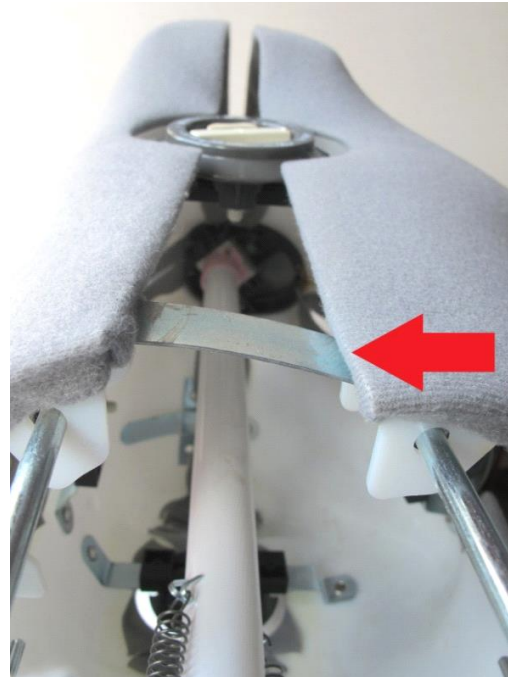
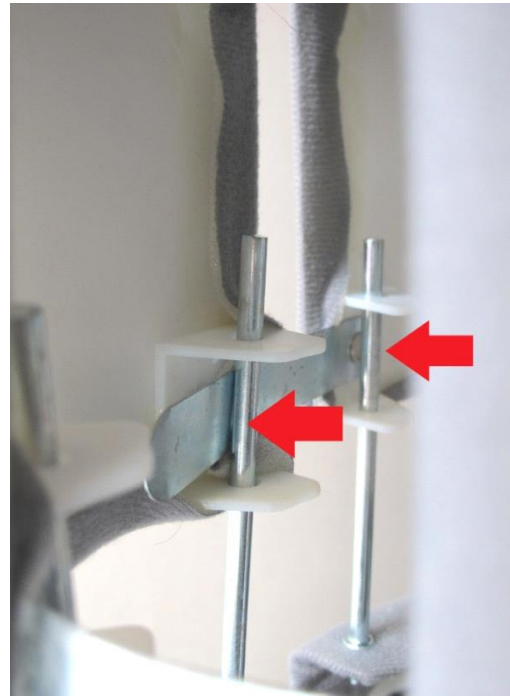
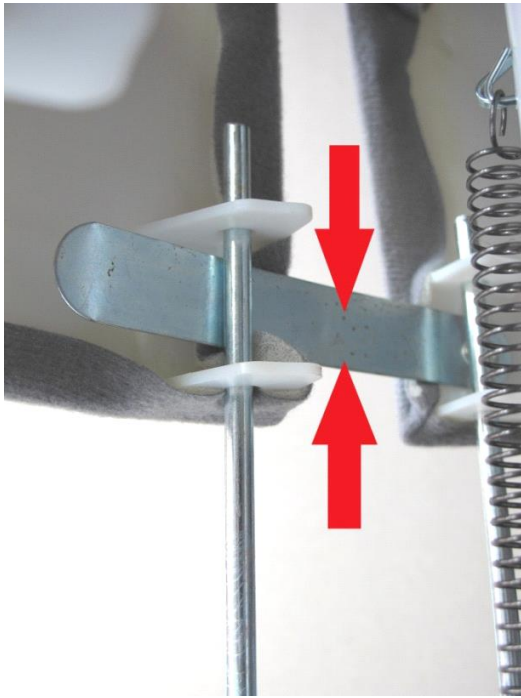
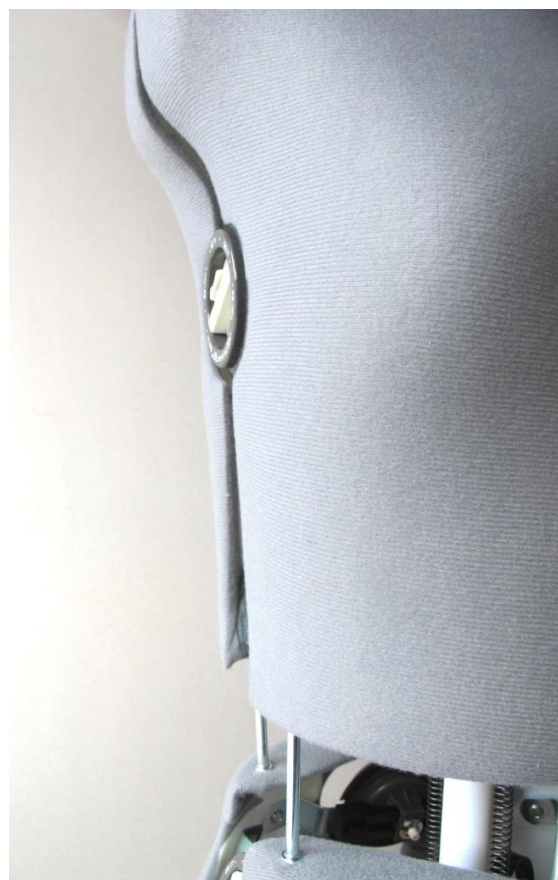
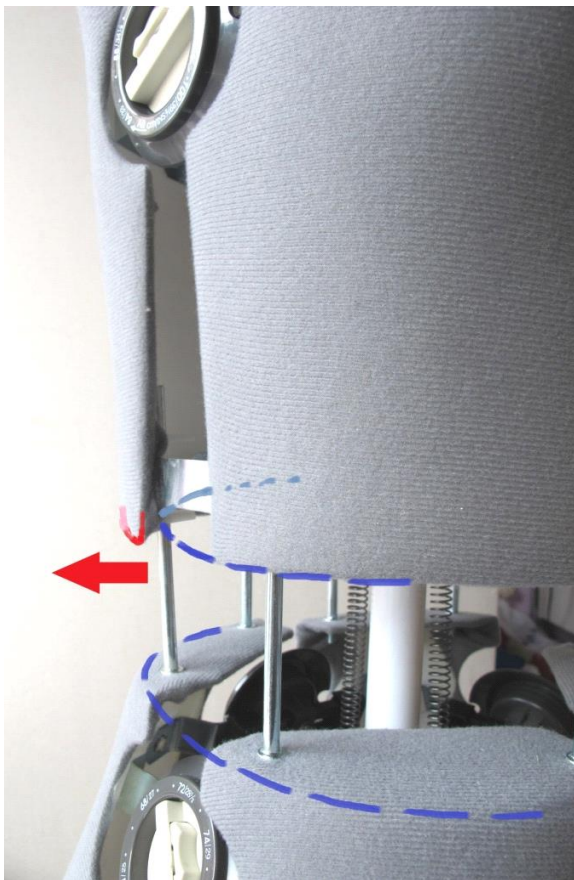


Foto 1 e 2 (sopra): l'esterno. Foto 3 e 4 (sotto): l'interno.



Sulle ultime 2 foto dimostriamo un manichino dove prima le due parti non combaciavano bene, e che dopo aver seguito questo manuale è di nuovo perfetto!



In bocca al lupo.